

LISTE DES COORDONNEES

LOT F

N°	N	E
1	204675.00	140630.00
2	204675.00	140630.00
3	204675.00	140630.00
4	204675.00	140630.00

LOT G

N°	N	E
1	204675.00	140630.00
2	204675.00	140630.00
3	204675.00	140630.00
4	204675.00	140630.00

LOT H

N°	N	E
1	204675.00	140630.00
2	204675.00	140630.00
3	204675.00	140630.00
4	204675.00	140630.00

LOT I

N°	N	E
1	204675.00	140630.00
2	204675.00	140630.00
3	204675.00	140630.00
4	204675.00	140630.00

LOT J

N°	N	E
1	204675.00	140630.00
2	204675.00	140630.00
3	204675.00	140630.00
4	204675.00	140630.00

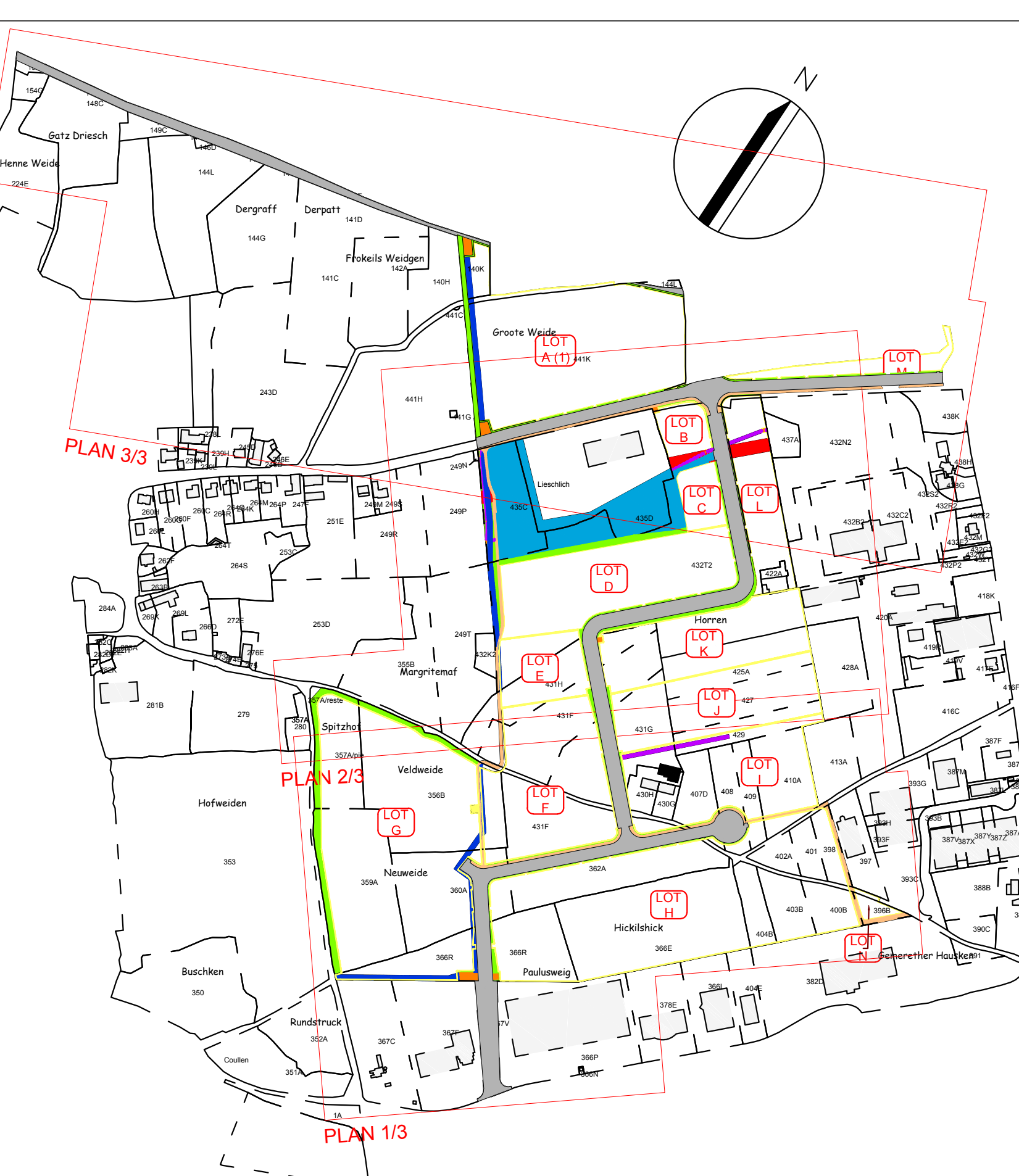
TABLEAU DES TERRAINS EN COPROPRIETE

N° DE LOT	SURFACES	PERIMETRES	N° CADASTRAUX	N° DE LOT	SURFACES	PERIMETRES	N° CADASTRAUX	N° DE LOT	SURFACES	PERIMETRES	N° CADASTRAUX
A1	1.020P	443,42m	4K2	02	35m	56,71m	4372	05	67m	74,44m	368
A2	99m	99,34m	4K6	03	41m	57,45m	4372	06	139m	111,86m	368
A3	109m	143,02m	41K	04	34m	47,74m	4372	07	120m	85,62m	4372
A4	23m	52,55m	41K	05	99m	131,54m	4372	08	89m	71,26m	368
A5	43m	98,39m	41K	06	41m	57,66m	4372	09	99m	130,02m	368
A6	39m	47,36m	41K	07	1.206m	418,01m	4372	10	39m	55,85m	368
A7	39m	53,39m	41K	08	1.775m	427,59m	4372	11	39m	47,10m	368
A8	39m	54,45m	41K	09	1.156m	116,61m	4372	12	39m	55,81m	368
A9	76m	29,42m	41K	10	231m	182,14m	4372	13	73m	108,59m	368
A10	94m	88,13m	41K	11	231m	310,76m	368	14	231m	32,52m	368
A11	23m	33,86m	41K	12	79m	109,94m	368	15	131m	163,79m	410
B1	14m	21,56m	4372	13	162m	138,02m	4372	16	21m	28,51m	368
B2	129m	173,75m	4372	14	3.076m	101,96m	368	17	83m	144,17m	4372
C1	89m	63,79m	4372	15	29m	38,00m	368	18	124m	122,70m	4372
C2	39m	49,59m	4372	16	29m	38,00m	368	19	15m	47,39m	4372
D1	62m	87,89m	4372	17	29m	38,00m	368	20	79m	105,65m	4372

Tableau des surfaces exprimées en m²

Commune de Baelen - 1 Division - Section A

Superficie totale du parc	293.803
Superficie au parc hors équipements	166.500
Equipements	
Voitures, charnières, pibelines, Bassin d'orage, cabanes, électricité, chambre SWDE, chambre, etc.	8.736
Comprend une bande de long du domaine public	3.611
Servitudes de canalisation (SUDIF n° 7.8, 9, 10, 11, 12, 13, 14)	2.122
Servitudes de canalisation (SUDIF n° 6, 7, 8, 9, 10, 11, 12, 13, 14)	1.590
Servitudes de canalisation (SUDIF n° 18, 19, 20, 21)	152
2. Lots privés (A,B,C,D,E,F,G,H,I,J,K,L,M,N)	233.156
Servitudes de canalisation n° 12, 13, 14, 23, 24, 26, 27	897
Servitudes de canalisation (SUDIF n° 2, 3, 4, 5, 6)	2.179
Servitudes de canalisation (SUDIF n° 18, 19, 20, 21)	547
Zone confinée	5.635
Lot A - superficie	30.614
Servitudes de canalisation n° 23 & 22	990
Lot B - superficie	1.382
Servitudes de canalisation n° 17	130
Lot C - superficie	3.631
Servitudes de canalisation n° 11	2
Lot D - superficie	16.349
Servitudes de canalisation n° 11	80
Lot E - superficie	6.640
Servitudes de canalisation n° 11	80
Lot F - superficie	19.513
Servitudes de canalisation n° 2	190
Lot G - superficie	13.312
Servitudes de canalisation n° 14 & 25	21
Lot H - superficie	555
Servitudes de canalisation n° 15	24
Lot I - superficie	17.640
Servitudes de canalisation n° 25	621
Lot J - superficie	15.122
Servitudes de canalisation n° 14 & 25	933
Lot K - superficie	231
Servitudes de canalisation n° 14 & 25	555
Lot L - superficie	3.571
Servitudes de canalisation n° 27	36
Lot M - superficie	24
Servitudes de canalisation n° 27	36
Lot N - superficie	503



COMMUNE DE BAELLEN

OBJET: PLAN FIXANT LES LIMITES DE LA COPROPRIETE DE L'EAST BELGIUM PARK BAELLEN

SITUATION: EAST BELGIUM PARK BAELLEN

SITUATION CADASTRALE: 1° DIVISION, SECTION A, N° 368P/ie.360A/ie.362A/ie.431F/pie, DOMAINE PUBLIC/ie.430H/ie.407D/ie.409Pie.409Pie.431G/ie.431H/ie.432Z/ie.433Pie.433C/ie.433C/ie.NON CADASTRE/ie.44K/ie ET 140K/ie.

SURFACES: VOIR TABLEAU

ECHELLE: 1:500

SOURCES DES DONNEES:

- Plans As Built du bureau J-M Jacobs du 10/01/2015
- Plans de reprise de voirie du bureau J-M Jacobs du 26/01/2016
- Plan des excédents de voirie du bureau J-M Jacobs du 13/08/2015
- Plan de mesurage des limites de la zone à Bureau J-M Jacobs du 27/02/2016
- Plan de reconnaissance d'une partie des chemins n° 44, 48 et n° 70 du 06/02/2015 et 10/02/2015
- Plan des entrées/sorties des limites de la SWDE du Bureau J-M Jacobs du 08/02/2015

Dessiné par le bureau topographique J-M Jacobs, ce plan est basé sur les plans suivants:

- STP du 25/04/1997
- A GENOTTE 01/02/2013
- STP du 26/04/1997
- STP du 20/04/1997
- STP du 07/08/1997
- STP du 23/01/1998
- STP du 20/04/1998
- STP du 10/03/1998
- J-M JACOBS du 23/04/2010
- J-M JACOBS du 23/10/2010
- J-M JACOBS du 21/02/2010
- J-M JACOBS du 31/05/2011
- J-M JACOBS du 07/10/2011
- J-M JACOBS du 27/07/2011
- J-M JACOBS du 17/11/2014

BUREAU TOPOGRAPHIQUE
JEAN-MARIE JACOBS
ACHENER STRASSE, 74
4700 EUPEN

TEL : 087/74.45.09
FAX : 087/56.05.03
E-mail : jeanmarie.jacobs@skynet.be

LE 23 JUILLET 2016



Tableau des surfaces exprimées en m²

Commune de Baelen - Division - Section A

Spécification du parc

Spécification du parc hors équipements

Spécification des surfaces de construction

Spécification des surfaces de construction de Baelen n° 1, 2, 3, 4, 5, 6, 7, 8, 9, 10, 11, 12, 13, 14, 15, 16, 17, 18, 19, 20, 21, 22, 23, 24, 25, 26, 27, 28, 29, 30, 31, 32, 33, 34, 35, 36, 37, 38, 39, 40, 41, 42, 43, 44, 45, 46, 47, 48, 49, 50, 51, 52, 53, 54, 55, 56, 57, 58, 59, 60, 61, 62, 63, 64, 65, 66, 67, 68, 69, 70, 71, 72, 73, 74, 75, 76, 77, 78, 79, 80, 81, 82, 83, 84, 85, 86, 87, 88, 89, 90, 91, 92, 93, 94, 95, 96, 97, 98, 99, 100

Lot	Surface (m²)	Statut
A1	12000	NON CADASTRE (à 70% P.000)
A2	8000	NON CADASTRE (à 70% P.000)
A3	10000	NON CADASTRE (à 70% P.000)
A4	12000	NON CADASTRE (à 70% P.000)
A5	14000	NON CADASTRE (à 70% P.000)
A6	16000	NON CADASTRE (à 70% P.000)
A7	18000	NON CADASTRE (à 70% P.000)
A8	20000	NON CADASTRE (à 70% P.000)
A9	22000	NON CADASTRE (à 70% P.000)
A10	24000	NON CADASTRE (à 70% P.000)
A11	26000	NON CADASTRE (à 70% P.000)
A12	28000	NON CADASTRE (à 70% P.000)
A13	30000	NON CADASTRE (à 70% P.000)
A14	32000	NON CADASTRE (à 70% P.000)
A15	34000	NON CADASTRE (à 70% P.000)
A16	36000	NON CADASTRE (à 70% P.000)
A17	38000	NON CADASTRE (à 70% P.000)
A18	40000	NON CADASTRE (à 70% P.000)
A19	42000	NON CADASTRE (à 70% P.000)
A20	44000	NON CADASTRE (à 70% P.000)
A21	46000	NON CADASTRE (à 70% P.000)
A22	48000	NON CADASTRE (à 70% P.000)
A23	50000	NON CADASTRE (à 70% P.000)
A24	52000	NON CADASTRE (à 70% P.000)
A25	54000	NON CADASTRE (à 70% P.000)
A26	56000	NON CADASTRE (à 70% P.000)
A27	58000	NON CADASTRE (à 70% P.000)
A28	60000	NON CADASTRE (à 70% P.000)
A29	62000	NON CADASTRE (à 70% P.000)
A30	64000	NON CADASTRE (à 70% P.000)
A31	66000	NON CADASTRE (à 70% P.000)
A32	68000	NON CADASTRE (à 70% P.000)
A33	70000	NON CADASTRE (à 70% P.000)
A34	72000	NON CADASTRE (à 70% P.000)
A35	74000	NON CADASTRE (à 70% P.000)
A36	76000	NON CADASTRE (à 70% P.000)
A37	78000	NON CADASTRE (à 70% P.000)
A38	80000	NON CADASTRE (à 70% P.000)
A39	82000	NON CADASTRE (à 70% P.000)
A40	84000	NON CADASTRE (à 70% P.000)
A41	86000	NON CADASTRE (à 70% P.000)
A42	88000	NON CADASTRE (à 70% P.000)
A43	90000	NON CADASTRE (à 70% P.000)
A44	92000	NON CADASTRE (à 70% P.000)
A45	94000	NON CADASTRE (à 70% P.000)
A46	96000	NON CADASTRE (à 70% P.000)
A47	98000	NON CADASTRE (à 70% P.000)
A48	100000	NON CADASTRE (à 70% P.000)
A49	102000	NON CADASTRE (à 70% P.000)
A50	104000	NON CADASTRE (à 70% P.000)
A51	106000	NON CADASTRE (à 70% P.000)
A52	108000	NON CADASTRE (à 70% P.000)
A53	110000	NON CADASTRE (à 70% P.000)
A54	112000	NON CADASTRE (à 70% P.000)
A55	114000	NON CADASTRE (à 70% P.000)
A56	116000	NON CADASTRE (à 70% P.000)
A57	118000	NON CADASTRE (à 70% P.000)
A58	120000	NON CADASTRE (à 70% P.000)
A59	122000	NON CADASTRE (à 70% P.000)
A60	124000	NON CADASTRE (à 70% P.000)
A61	126000	NON CADASTRE (à 70% P.000)
A62	128000	NON CADASTRE (à 70% P.000)
A63	130000	NON CADASTRE (à 70% P.000)
A64	132000	NON CADASTRE (à 70% P.000)
A65	134000	NON CADASTRE (à 70% P.000)
A66	136000	NON CADASTRE (à 70% P.000)
A67	138000	NON CADASTRE (à 70% P.000)
A68	140000	NON CADASTRE (à 70% P.000)
A69	142000	NON CADASTRE (à 70% P.000)
A70	144000	NON CADASTRE (à 70% P.000)
A71	146000	NON CADASTRE (à 70% P.000)
A72	148000	NON CADASTRE (à 70% P.000)
A73	150000	NON CADASTRE (à 70% P.000)
A74	152000	NON CADASTRE (à 70% P.000)
A75	154000	NON CADASTRE (à 70% P.000)
A76	156000	NON CADASTRE (à 70% P.000)
A77	158000	NON CADASTRE (à 70% P.000)
A78	160000	NON CADASTRE (à 70% P.000)
A79	162000	NON CADASTRE (à 70% P.000)
A80	164000	NON CADASTRE (à 70% P.000)
A81	166000	NON CADASTRE (à 70% P.000)
A82	168000	NON CADASTRE (à 70% P.000)
A83	170000	NON CADASTRE (à 70% P.000)
A84	172000	NON CADASTRE (à 70% P.000)
A85	174000	NON CADASTRE (à 70% P.000)
A86	176000	NON CADASTRE (à 70% P.000)
A87	178000	NON CADASTRE (à 70% P.000)
A88	180000	NON CADASTRE (à 70% P.000)
A89	182000	NON CADASTRE (à 70% P.000)
A90	184000	NON CADASTRE (à 70% P.000)
A91	186000	NON CADASTRE (à 70% P.000)
A92	188000	NON CADASTRE (à 70% P.000)
A93	190000	NON CADASTRE (à 70% P.000)
A94	192000	NON CADASTRE (à 70% P.000)
A95	194000	NON CADASTRE (à 70% P.000)
A96	196000	NON CADASTRE (à 70% P.000)
A97	198000	NON CADASTRE (à 70% P.000)
A98	200000	NON CADASTRE (à 70% P.000)
A99	202000	NON CADASTRE (à 70% P.000)
A100	204000	NON CADASTRE (à 70% P.000)

COMMUNE DE BAELEN

OBJET: PLAN FIXANT LES LIMITES DE LA COPROPRIETE DE L'EAST BELGIUM PARK BAELEN

SITUATION: EAST BELGIUM PARK BAELEN

SITUATION CADASTRALE: 1° DIVISION, SECTION A, N° 366R/pte.360A/pte.362A/pte.431F/pte.432F/pte.433D/pte.435C/pte.441K/pte.442K/pte.443K/pte.444K/pte.445K/pte.446K/pte.447K/pte.448K/pte.449K/pte.450K/pte.451K/pte.452K/pte.453K/pte.454K/pte.455K/pte.456K/pte.457K/pte.458K/pte.459K/pte.460K/pte.461K/pte.462K/pte.463K/pte.464K/pte.465K/pte.466K/pte.467K/pte.468K/pte.469K/pte.470K/pte.471K/pte.472K/pte.473K/pte.474K/pte.475K/pte.476K/pte.477K/pte.478K/pte.479K/pte.480K/pte.481K/pte.482K/pte.483K/pte.484K/pte.485K/pte.486K/pte.487K/pte.488K/pte.489K/pte.490K/pte.491K/pte.492K/pte.493K/pte.494K/pte.495K/pte.496K/pte.497K/pte.498K/pte.499K/pte.500K

SURFACES: VOIR TABLEAU

ECHELLE: 1:500

SOURCES DES DONNEES :

- Plans As Built du bureau J.M. Jacobs du 19/10/2015
- Plans de reprise de voirie du bureau J.M. Jacobs du 26/01/2016
- Plan des excédents de voirie du bureau J.M. Jacobs du 13/08/2015
- Plan de message des limites de la zone du Bureau J.M. Jacobs du 27/01/2016
- Plan de reconnaissance d'une partie des chemins n° 44, 48 et n° 70 du 06/02/2015 et 10/02/2015
- Plan des entreprises sœurs-terre de la SWDE du bureau J.M. Jacobs du 08/10/2015

Dessiné par le bureau topographique J-M. Jacobs, ce plan se base sur les plans suivants :

- STP du 25/04/1997
- STP du 25/04/1997
- STP du 25/04/1997
- STP du 07/08/1997
- STP du 20/04/1998
- STP du 10/03/1998
- J-M. JACOBS du 23/04/2010
- J-M. JACOBS du 23/10/2010
- J-M. JACOBS du 29/12/2010
- J-M. JACOBS du 31/05/2011
- J-M. JACOBS du 07/12/2011
- J-M. JACOBS du 27/07/2011
- J-M. JACOBS du 17/11/2014

BUREAU TOPOGRAPHIQUE JEAN-MARIE JACOBS

AACHENER STRASSE, 74
4700 EUPEN

TEL : 087/74.45.09
FAX : 087/56.05.03
E-mail : jeanmarie.jacobs@skynet.be

LE 28 JUILLET 2016

LE GEOMETRE EXPERT JEAN-MARIE JACOBS
AACHENER STRASSE, 74
4700 EUPEN
NOMBRE D'IDENTIFICATION: 020.0665

